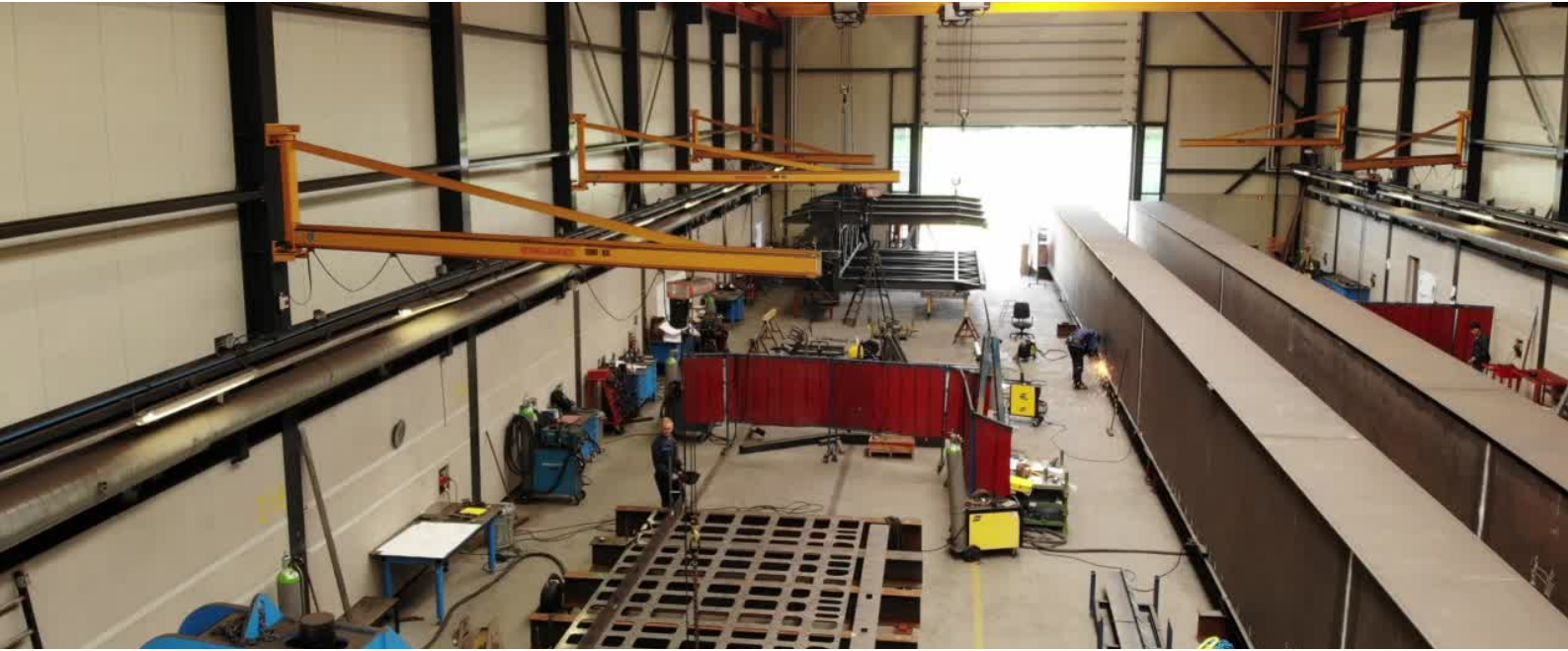


# PREFAB BETON INDUSTRIE

WORK IN PROGRESS - KRANENBOUW TASVELDLIGGERS T.B.V. WONINGFABRIEK VAN WIJNEN



## TASVELD LIGGERS BIJLSMA



Bijlsma Hijs- en Heftechniek BV al meer dan 35 jaar actief in de hijs- en hefindustrie. Wij leveren en onderhouden kranen van alle bekende merken. Van lichte-, tot grote hijsystemen. Ook portaalkranen, botenliften (verrijdbaar en kolomzwenkers). Bijlsma neemt de verantwoordelijkheid over van de klant voor ontwikkeling, onderhoud en trainingen aan de hijsinstallaties. Omdat veiligheid bij ons centraal staat, maken wij gebruik van verschillende wetgevingen en richtlijnen waaronder de EKH, VCA\*\* en de ISO-9001.

**Project:** Kraanligger 45 meter voor Tasveld woningfabriek Van Wijnen Fabriek te Heerenveen.

**Opdrachtgever:** Bijlsma BV

**Oplevering:** Medio Augustus 2022

### Werkzaamheden Consmema:

- Fabriceren van 2 kraanliggers afmeting (hxbxl) 2,2 x 1,2 x 45 meter en ca 32 ton per stuk.
- Liggers worden doormiddel van toegeleverd wielstel gekoppeld tot 1 bovenloopkraan bestaand uit 2 liggers.
- Liggers gefabriceerd volgens de NEN-1090-2 EXC 2 en ISO 3834-2.





# PREFAB BETON INDUSTRIE

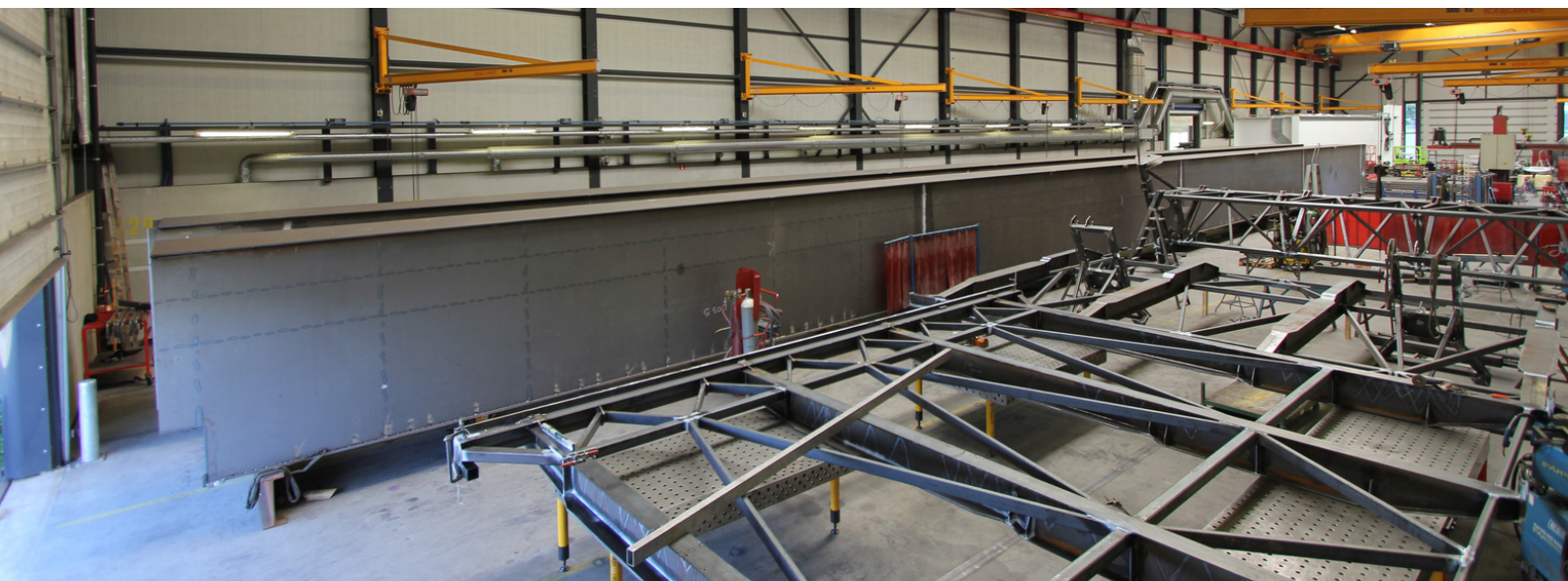
WORK IN PROGRESS - TRANSPORT TASVELDLIGGERS T.B.V. WONINGFABRIEK VAN WIJNEN





# PREFAB BETON INDUSTRIE

WORK IN PROGRESS - HIJSKLEM T.B.V. WONINGFABRIEK VAN WIJNEN



## HIJSKLEM



**Project:** Hijsklem voor Tasveld woningfabriek Van Wijnen Fabriek te Heerenveen.

**Opdrachtgever:** Bijlsma BV

**Oplevering:** Medio Augustus 2022

### **Werkzaamheden Consmema:**

- Fabriceren van Hijsklem bestaand uit een triangel 1,5 x 1,5 x 10 mtr en 2 stuks klemdeel 8,5 x 6,2 x 1 mtr.
- Hijsklem wordt gebruikt om beton elementen ( wand en vloerdelen ) te kunnen verplaatsen.
- Klem wordt geleverd inclusief hydraulische cilinders en componenten en is gefabriceerd volgens de NEN-1090-2 EXC 2 en ISO 3834-2.





# THE MACHINERY GROUP

UW DUURZAME PARTNER IN PARTS, MODULES EN TURN-KEY PROJECTEN



## KIES OOK VOOR THE MACHINERY GROUP!

Of u nu werkt in de prefab betonindustrie, de machine- en apparatenbouw, de on- en offshore of onderzoekswereld, onze professionals staan voor u klaar. Onze kundige en ervaren vakmensen denken graag mee over de beste oplossing voor uw vraagstuk. Geen project is voor ons te groot of te klein. Dankzij ons uitgebreide en moderne machinepark vertalen wij uw wensen in een kwalitatief hoogwaardig eindproduct. De optimale mix van denken en doen.

Neem direct contact met ons op en ontdek wat wij voor u kunnen betekenen.  
Klaar voor de toekomst, klaar voor u!

